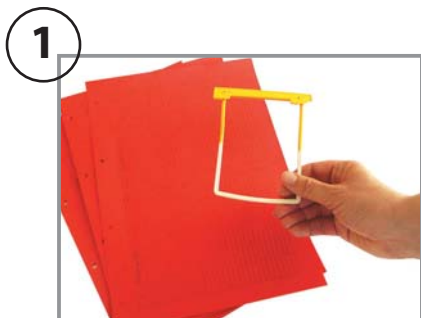
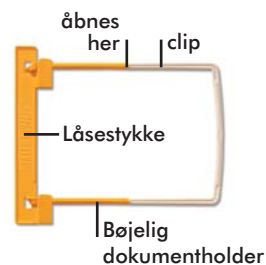
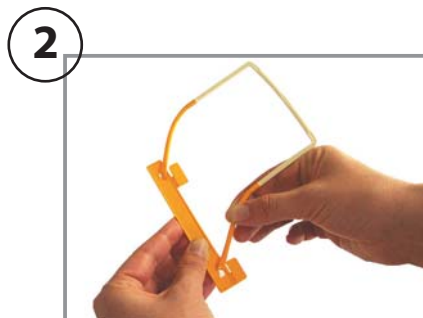


# 9 hurtige trin...

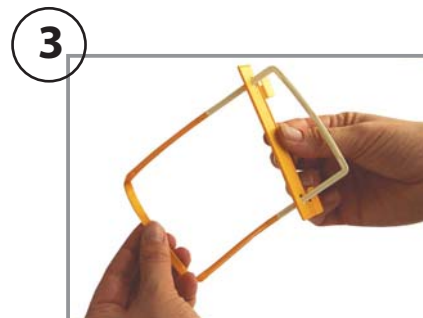
- til smartere dokumenthåndtering



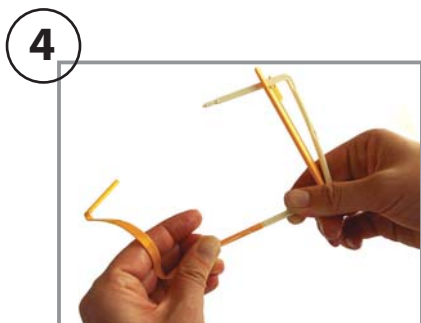
Udgangspunkt: løse ark med huller + 1 stk. JalemaClip



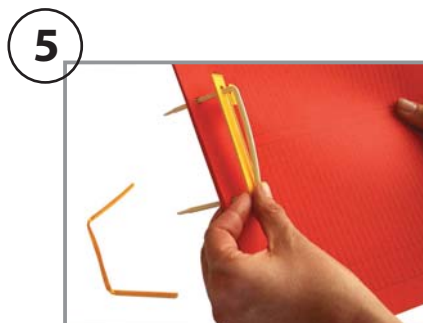
Løsn den bøjelige dokumentholder fra låsestykket



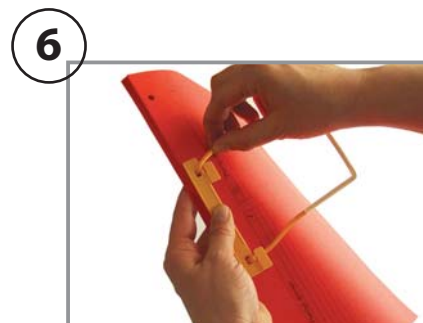
Træk låsestykket frem på clip'en



Skil clip'en fra den bøjelige dokumentholder



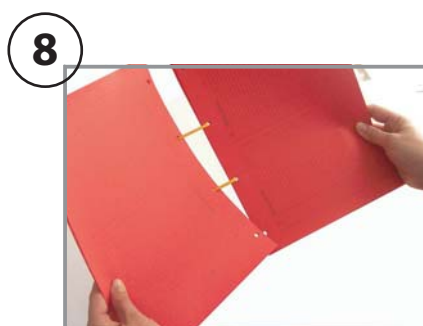
Stik clip'en gennem arkene fra forsiden. Saml atter clip og bøjelig dokumentholder



Træk den nu samlede clip frem gennem arkene og lås dem fast i låsestykket. Nu har du samling på stakken



Løsn låsestykket og træk det helt frem på clip'en



Benyt dig af fuld adgang til hvert dokument – fx til kopiering



Bladr op på det aktuelle sted. Del clip fra bøjelig dokumentholder og fjern eller indsæt ark.

